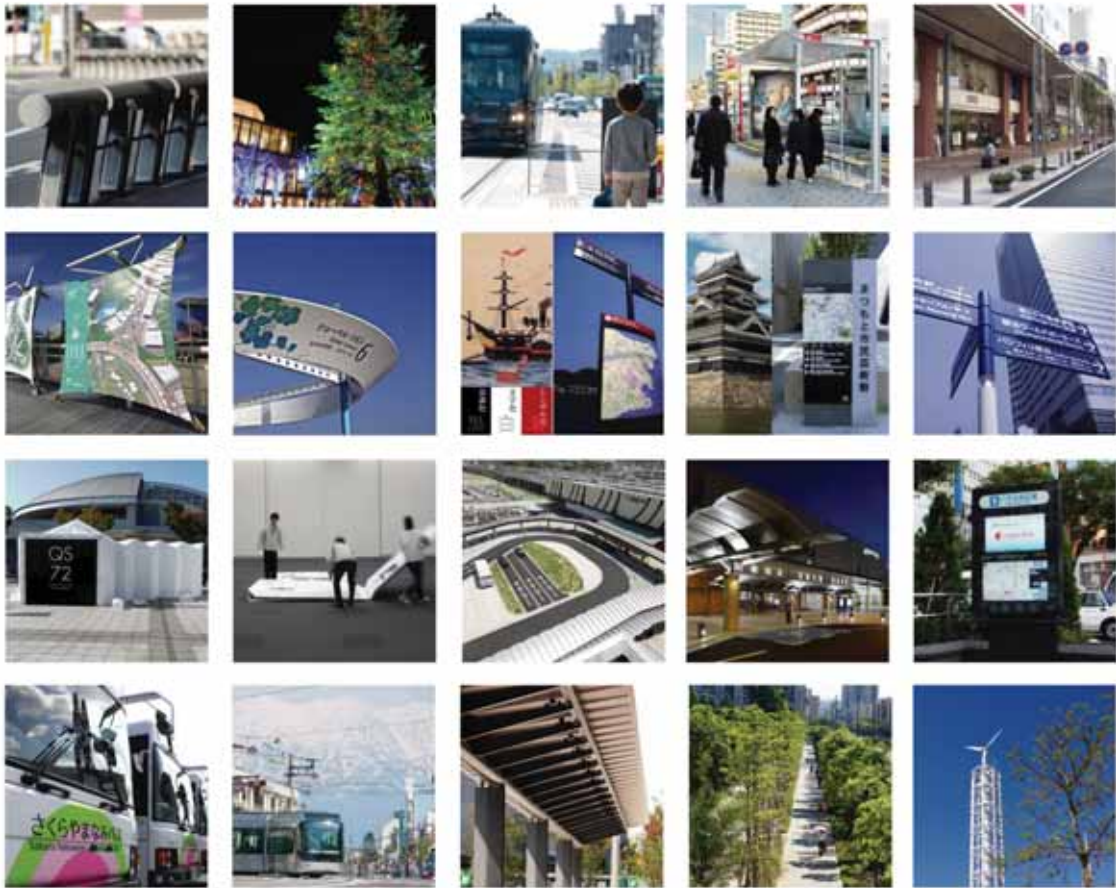


路面電車とまちづくりのトータルデザイン

2013.5.31 Fri

GK Sekkei
architecture & environmental design

道具から都市をつくる



道具をデザインする



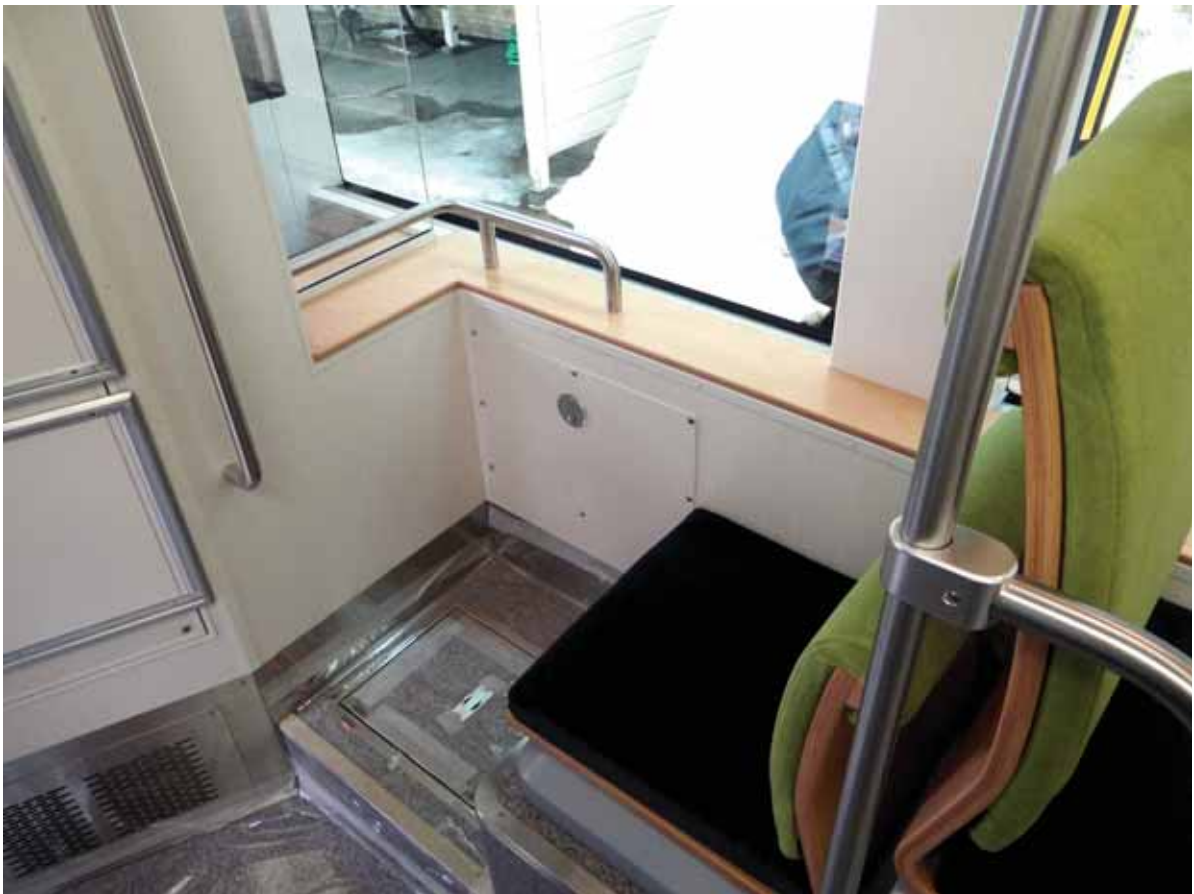
生活の道に具える

思想をもってモノをデザインする

都市の道具としての路面電車









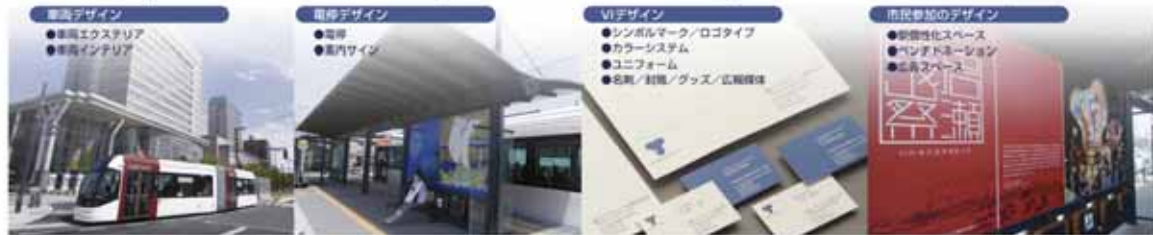
トータルデザインとは？

富山県庁のトータルデザインは、「高齢社会や環境に配慮した住みやすいまちづくりの実現」を基本に、「まちづくりと連携した富山の新しい生活環境や風景を創造すること」さらに、「世界に向けて富山市民が誇れるような路線とすること」を目標としています。

デザインコンセプトの「TOYAMA クリエイティブライン」はこの目標を表す言葉として設定しました。また、デザインコンセプトを実現させるための視点として「先進性・地域性」「情報発信」「先進性」の3つのキーワードを設定し、これらを基本尺度として、対象物のデザインを行っています。



デザインの対象



トータルデザインで目指すこと

- 1 高齢化社会や環境に配慮した住みよいまちづくりの実現
- 2 まちづくりと連携した、富山の新しい生活価値や風景の創造
- 3 世界に向けて富山市民が誇れるような路線づくり





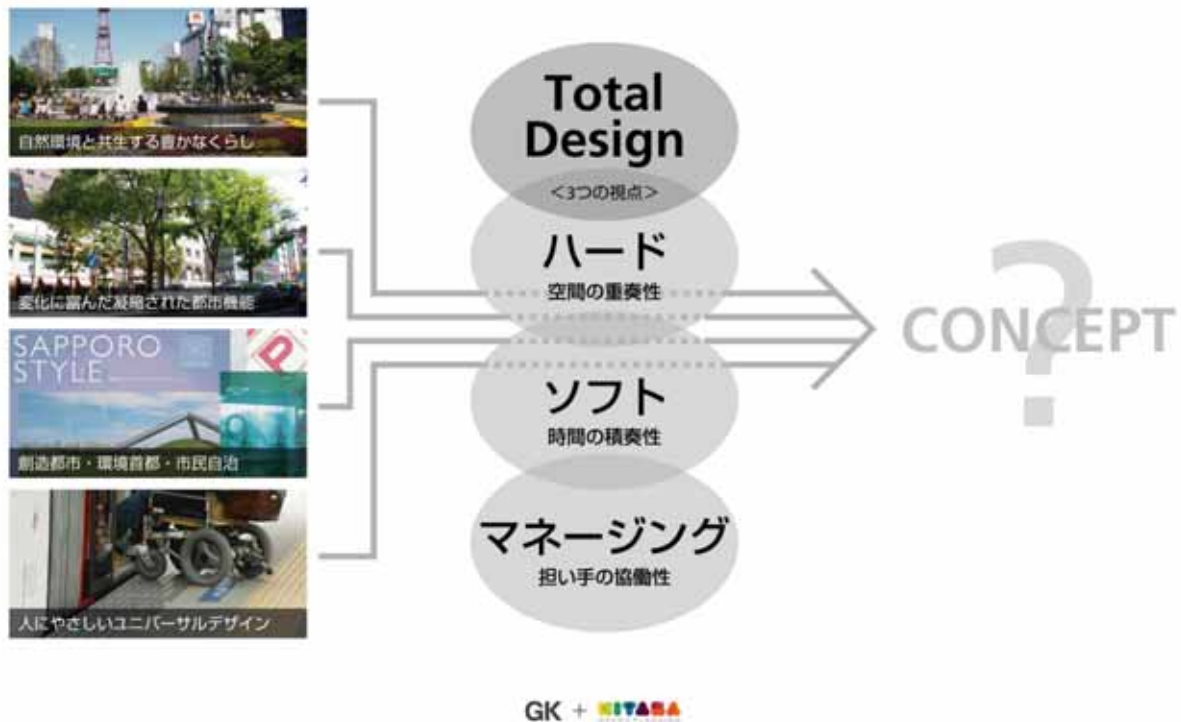


トータルデザインによるまちづくりへ



STEP-1 : 我々が考えるトータルデザイン

さまざまな要素を時間と共にデザインします



STEP-2 : LRT化とLOOP化によって達成すること

牽引力のある新しいシーンを創造します



STEP-2 : LRT化とLOOP化によって達成すること

牽引力のある新しいシーンを創造します

- 「さっぽろ」を研ぎ出します
- 継続的な力を誘います
- 都市交通としての機能を充実させます
- 牽引力のあるデザインを提案します



STEP-2 : LRT化とLOOP化によって達成すること

牽引力のある新しいシーンを創造します



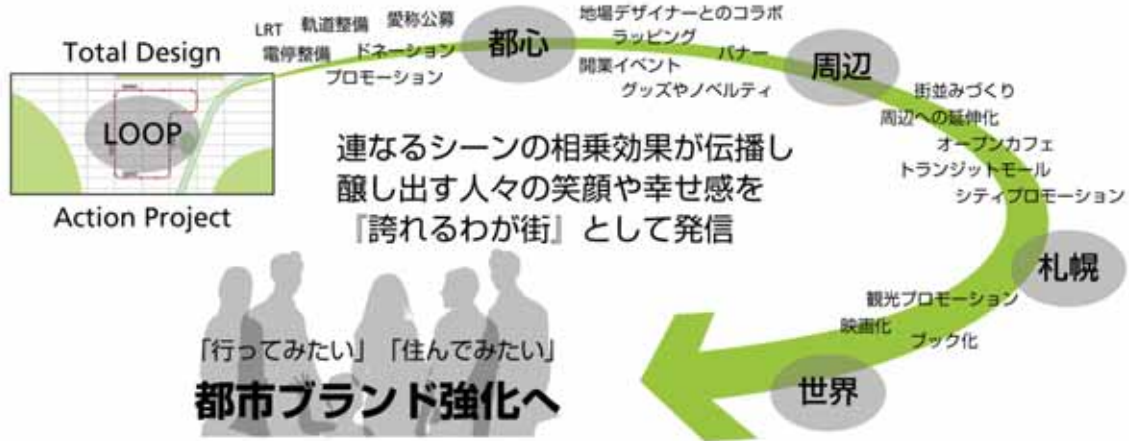
STEP-3: トータルデザインの先にあるもの

市民の愛着を醸成し、誇りを世界に発信します

●新しい共有感覚

(知る→共有する→確信する)

●札幌の誇りを世界に発信



CLEAN TRAM

未来への期待感や、笑顔を運ぶ象徴としての車両デザイン



車両コンセプト

Clean & Natural Modern

Exterior Design

創造都市さっぽろを表現する
クリーンで先進性のあるデザイン



Interior Design

内外の一体感や札幌らしい自然の心地よさ
人へのやさしさ溢れるデザイン



CLEAN TRAM

未来への期待感や、笑顔を運ぶ象徴としての車両デザイン



GK + 

CRYSTAL SCENE

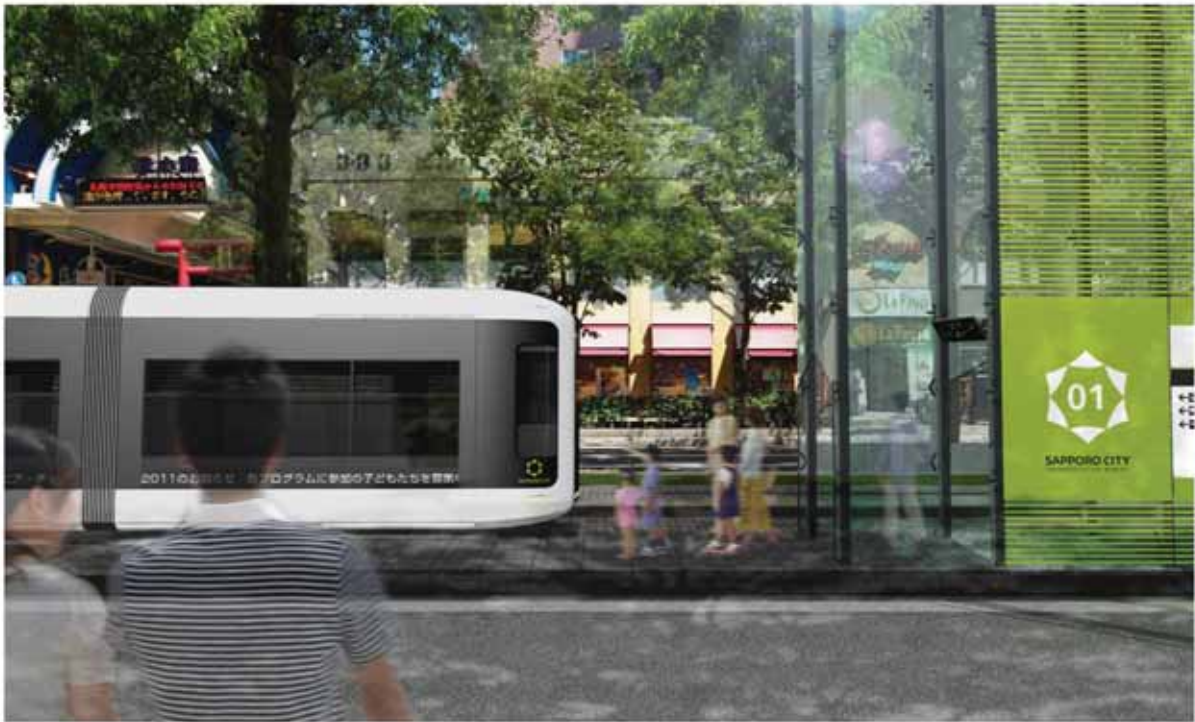
シンボル空間・延伸時の駅前通



GK + 

CRYSTAL SCENE

シンボル空間・各要素がシンクロしながら札幌の新風景を創造



GK + 

CRYSTAL SCENE

シンボル空間・トランジットモールによる歩いて楽しい札幌の新風景



GK + 



今後のまちづくりへ向けて

車両

まちのメッセンジャー

電停

まちの玄関・表札

通り

まちの創造舞台

市民ひとりひとりが都市の道具の使い手

市民ひとりひとりがトータルデザインチームの一員